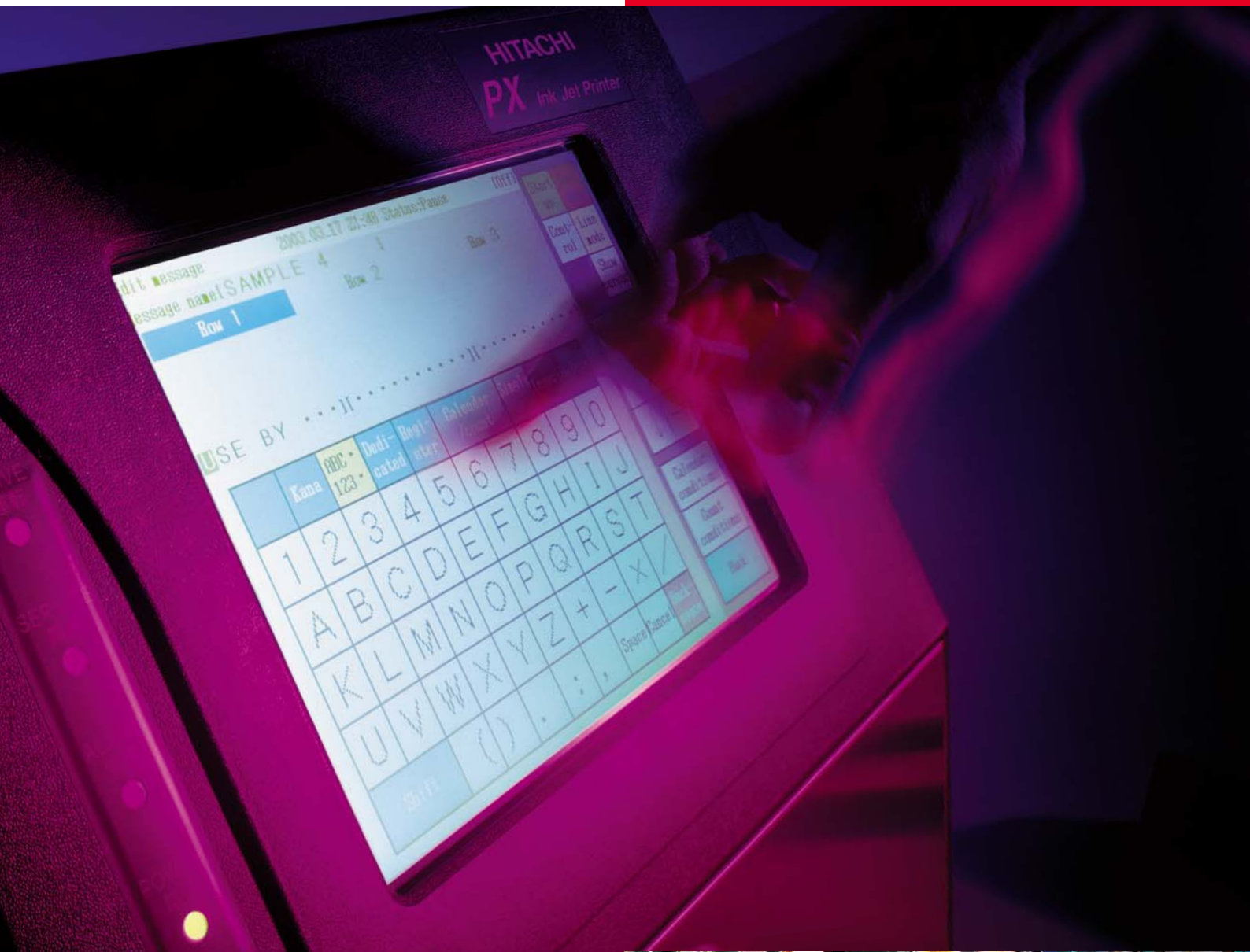


**HITACHI**  
Inspire the Next



**Hitachi Imprimante à  
jet d'encre**  
***PX Séries***

marquage industriel



Le contrôle de viscosité assure en permanence un flux d'encre optimal dans les diverses conditions d'utilisation.

L'influence des conditions d'ambiance comme la température et l'humidité de l'air est ainsi minimisée.



La carte PCMCIA permet la configuration, la programmation et le stockage rapide des données.

Les données spécifiques aux applications peuvent ainsi être transférées sans difficulté sur d'autres imprimantes à jet d'encre PX Ink Jet.



Le dispositif unique d'auto-nettoyage de la tête d'impression permet un démarrage rapide, même après des temps d'arrêt importants. La tête d'impression assure une consommation faible et un fonctionnement pratiquement sans émission.



L'écran tactile de 10,4" garantit l'utilisation très simple de l'imprimante à jet d'encre PX. Tous les paramètres nécessaires au processus d'impression et les données peuvent ainsi être définis et consultés très simplement.

## Imprimante à jet d'encre Hitachi **PX** Séries

L'imprimante programmable à jet d'encre PX est destinée aux applications industrielles. Le fonctionnement de cette imprimante est basé sur le principe CIJ (Continuous Ink Jet) du jet d'encre continu. Les possibilités d'utilisation couvrent les applications simples comme l'impression de la date jusqu'aux applications les plus complexes pour lesquelles l'imprimante peut être intégrée dans un équipement de machines à travers une connexion réseau.

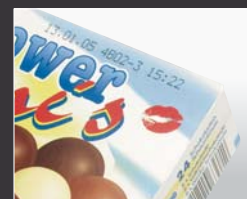
La tête d'impression optimisée peut être montée dans n'importe quelle position et produit une impression de qualité constante sur 1 à 4 lignes, même sur des surfaces irrégulières ou structurées. L'utilisation d'encres les plus variées permet le marquage des matériaux les plus divers comme les films, le verre, les métaux, les plastiques, le papier, etc., quelles que soient les conditions d'ambiance ou presque. Le choix s'étend de différentes encres

standards aux encres spéciales résistantes à la lumière, à la chaleur ou lisibles aux UV.

Les utilisations couvrent l'impression des DLV, des numéros de lot, des logos, des codes à barres, des numéros de série, des données de production comme la date, l'heure, etc.

La conduite de l'imprimante à jet d'encre PX est réalisée au moyen d'un écran tactile de 10,4" et d'une interface utilisateur graphique claire et de conception simple.

Le contrôle de viscosité et le dispositif intégré de récupération de solvant réduisent la consommation à un minimum absolu. L'appareil fonctionne pratiquement sans émission, ce qui rend l'utilisation de l'imprimante à jet d'encre PX particulièrement économique, surtout en usage continu, tout en garantissant la protection de l'environnement et en facilitant sa maintenance.

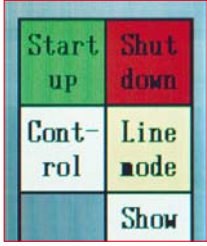


IJP 7X10  
3 LINES  
BBE 04-05

abcdefghijkl  
1234567890  
ABCDEFGHIJ  
4 LINE 5X7

# HITACHI

Inspire the Next



Un simple appui sur le bouton START-STOP de l'écran tactile permet le démarrage et l'arrêt contrôlé de l'imprimante à jet d'encre PX.



L'éditeur de logos intégré de série permet de saisir très simplement des logos et des symboles personnalisés.

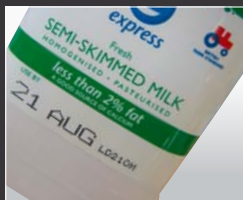


L'imprimante à jet d'encre PX imprime sur des produits défilant jusqu'à une vitesse de 6 m/s.



Le procédé de fonctionnement optimisé de l'imprimante à jet d'encre PX permet de réduire au minimum la consommation des produits.

La consommation de solvant n'atteint en moyenne que 3,5 ml/h à une température ambiante de 20 °C.



250V~10-16A



12345  
ABCDEF  
HITACHI

abcde  
123456  
IJP

# HITACHI

Inspire the Next



Le circuit intégré à hautes performances H8S pilote tout le circuit d'encre de l'imprimante à jet d'encre Hitachi PX.

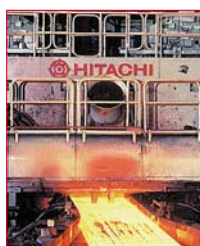
## L'entreprise

Depuis plus de 90 ans : Hitachi est synonyme de High-Tech.

La gamme de produits du groupe comporte plus de 20.000 produits. Elle s'étend des ordinateurs et des semi-conducteurs aux systèmes de transport, aux centrales électriques et aux installations industrielles, en passant par les produits de grande consommation. Le respect de l'environnement et les économies d'énergie sont au coeur du développement des technologies du futur. Les produits Hitachi sont contrôlés et certifiés aux normes internationales.

Le groupe Hitachi et ses plus de 1.000 filiales génèrent un chiffre d'affaires de plus de 60 milliards d'euros grâce à plus de 300.000 collaborateurs, qui sont pour Hitachi le capital le plus précieux de l'entreprise. Ils fabriquent des produits de la plus haute qualité avec compétence, savoir-faire et expérience.

La compétitivité par l'innovation. Hitachi entretient dans toutes les branches de l'entreprise des départements de Recherche & Développement, qui travaillent en permanence à l'amélioration des produits et des technologies. Les effets de synergie sont mis à profit par la politique produit. C'est ainsi que de nombreux composants des produits Hitachi sont fabriqués à l'intérieur même du groupe. L'un des exemples est le circuit intégré à hautes performances H8S, dont la puissance est utilisée par toute une série de produits électroniques, et en particulier pour le pilotage de l'ensemble du circuit d'encre de l'imprimante à jet d'encre Hitachi PX.



# Imprimante à jet d'encre Hitachi

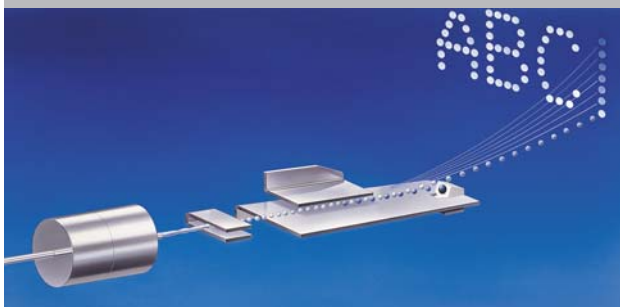
## Imprimante à jet d'encre Hitachi

Hitachi développe et produit depuis plus de 25 ans des imprimantes à jet d'encre basées sur le principe CIJ du jet d'encre continu (Continuous Ink Jet), destinées au marquage industriel.

La mise en oeuvre de composants fabriqués par Hitachi n'assure pas seulement un très haut niveau de qualité, mais explique également le rapport prix-performance exceptionnel. Les imprimantes Hitachi à jet d'encre sont développées pour satisfaire aux exigences des normes internationales comme la norme CE.

L'utilisation de technologies avancées comme les écrans tactiles pour la saisie des données et la commande des appareils, le dispositif automatique de nettoyage de la tête d'impression et un circuit d'encre pratiquement sans émission garantissent des performances maximales, l'adaptation automatique aux conditions de fonctionnement ainsi qu'une très faible consommation.

Des entreprises réputées et implantées dans le monde entier comme Coca-Cola, Procter & Gamble, Nestlé, Sony, Arla Foods, Bavaria et Kronen utilisent des imprimantes à jet d'encre Hitachi pour les applications de marquage les plus diverses.



## Évolution du produit

- |             |            |   |
|-------------|------------|---|
| <b>1975</b> | Type DP    | Première imprimante japonaise à jet d'encre continu (Continuous Ink Jet) pour Coca Cola |
| <b>1977</b> | Type P     | Modèle à base de microprocesseur  |
| <b>1981</b> | Type S     | Modèle Standard / buses de 60µm   |
| <b>1985</b> | Type F     | Pour applications multifonctions  |
| <b>1987</b> | Type FX    | Microprocesseur 16 bits   |
| <b>1990</b> | Série GX   | Nettoyage automatique de la tête d'impression   |
| <b>1994</b> | Série HX   | Modèle basse consommation pour l'export   |
| <b>1998</b> | Série KX   | Simplicité d'utilisation grâce à l'écran tactile de 10,4"                               |
| <b>2003</b> | Série PX   | IP 55 / CE / Consommation réduite   |
| <b>2004</b> | Série PB   | Pour applications standard, impression sur 2 lignes                                     |
| <b>2005</b> | Série PX-P | Pour encres pigmentaires  |



## Caractéristiques de l'imprimante

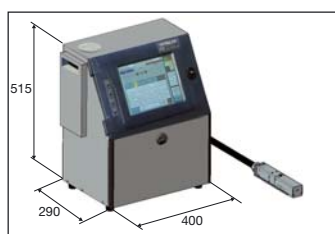
Taille des caractères	Taille standard		Petit caractères		Grand caractères
	65 µm		40 µm		100 µm
Taille de la buse (µm)	65 µm		40 µm		100 µm
Modèle	PX-D260E	PX-D460E / PX-P460E	PX-D240E	PX-D440E	PX-D410E
Nombre de ligne possible	Jusqu'à 2 lignes	Jusqu'à 4 lignes	Jusqu'à 2 lignes	Jusqu'à 4 lignes	Jusqu'à 4 lignes
Caractères d'impression maximum par ligne	1 ligne : 240 caractères 2 lignes : 120 caractères	1 ligne : 240 caractères 2 lignes : 120 caractères 3 lignes : 80 caractères 4 lignes : 60 caractères	1 ligne : 240 caractères 2 lignes : 120 caractères	1 ligne : 240 caractères 2 lignes : 120 caractères 3 lignes : 80 caractères 4 lignes : 60 caractères	1 ligne : 240 caractères 2 lignes : 120 caractères 3 lignes : 80 caractères 4 lignes : 60 caractères
Police de caractère (horizontale x verticale)	1-2 lignes : 5 x 5, 5 x 8 (ou 5 x 7), 7 x 10 (ou 9 x 7, 9 x 8) 1 ligne : 12 x 16	1-4 lignes : 5 x 5, 5 x 8 (ou 5 x 7), 9 x 8 (ou 9 x 7) 1-3 lignes : 5 x 5, 5 x 8 (ou 5 x 7), 7 x 10 (ou 9 x 7, 9 x 8) 1-2 lignes : 12 x 16 1 ligne : 18 x 24, 24 x 32	1-2 lignes : 5 x 5, 5 x 8 (ou 5 x 7), 7 x 10 (ou 9 x 7, 9 x 8) 1 ligne : 12 x 16	1-4 lignes : 5 x 5, 5 x 8 (ou 5 x 7), 9 x 8 (ou 9 x 7) 1-3 lignes : 5 x 5, 5 x 8 (ou 5 x 7), 7 x 10 (ou 9 x 7, 9 x 8) 1-2 lignes : 12 x 16 1 ligne : 18 x 24, 24 x 32	1-4 lignes : 5 x 5, 5 x 8 (ou 5 x 7), 9 x 8 (ou 9 x 7) 1-3 lignes : 5 x 5, 5 x 8 (ou 5 x 7), 7 x 10 (ou 9 x 7, 9 x 8) 1-2 lignes : 12 x 16 1 ligne : 18 x 24, 24 x 32
Taille des caractères	2-10 mm		1-5 mm		3-15 mm
Ecran et clavier	Ecran tactile rétro éclairé (26,4 cm, couleur). Entrée des données par clavier tactile avec contrôle sonore. Langage afficheur : Allemand, Anglais, Français, Italien, Espagnol, Portugais, Néerlandais, Suédois, Arabe, Grec, Russe, Tchèque				
Cadence maximale d'impression	Jusqu'à 2.296 caractères/s (police 5 x 5, espace 1, une ligne)		Jusqu'à 1.514 caractères/s (police 5 x 5, espace 1, une ligne)		Jusqu'à 486 caractères/s (police 5 x 5, espace 1, une ligne)
Caractères standards	Alphanumérique (A-Z, a-z, 0-9), Symboles généraux (27), espace: total 90				
Capacité mémoire logo	Enregistrement possible jusqu'à 128 caractères par police				
Fonction d'impression	Calendrier, compteur, bibliothèque de messages (150), création de logos, mélange de polices, mots de passe, code à barres (Code 39, ITF, NW-7, EAN13, Code EAN 128, Datamatrix), orientation d'impression, gestion du temps de vol et de la hauteur de caractère, etc.				
Signal d'entrée	Détection d'objet, fin d'impression, impression inverse, codeur tachymétrique Marche Arrêt Reset Défaut				
Signal de sortie	Prêt à imprimer, anomalie, alarme, statut d'impression (en cours et fin), Communication en ligne.				
Interface données externe	RS-232C avec vitesse ajustable jusqu'à 19,2 kbps				

## Généralités:

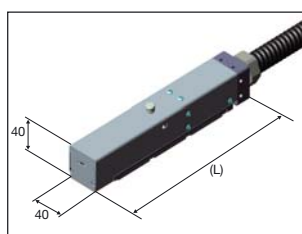
Longueur de l'ombilic de tête	4 mètres	Plage de température	0-45 °C (Encre JP-K69) 0-40 °C (Encre JP-W73)
Alimentation électrique	AC 100-120 / 220-240 V ±10 % 50/60 Hz 150 VA	Plage d'humidité	30-90 % d'Humidité Relative* (pas de condensation)
Bâti	Inox / IP55	Dimension de l'imprimante (largeur x longueur x hauteur)	400 x 290 x 515 mm
Alimentation en air	2-4 bar (0,2-0,4 Mpa)	Poids de l'imprimante	25 kg
Conformité	CE, C-Tick		

\* Note: si le taux H.R. est supérieur à 85 %, possibilité de pressuriser la tête avec de l'air.

## Séries PX dimensions de la console et de la tête d'impression



Console



Tête d'impression

Taille de la buse	Longueur de la tête d'impression (L)
65 µm	230 mm
40 µm	215 mm
100 µm	235 mm

**TIMIS**<sup>®</sup>  
Marquage Industriel

Distributeur exclusif FRANCE

Z.I. Mozart - 5 • rue Georges Auric • 26000 VALENCE - FRANCE

Tél: +33 (0)4 75 82 82 82 • Fax: +33 (0) 4 75 42 26 12

Site Web: [timis.fr](http://timis.fr) • E-Mail: [info@timis.fr](mailto:info@timis.fr)

 Hitachi Europe GmbH

Am Seestern 18, (Euro-Center), D-40547 Düsseldorf

Tel: +49 (0)211 5283-0, Fax: +49 (0)211 5283-649

Internet: [www.hitachi-ds.com](http://www.hitachi-ds.com)

E-Mail: [info@hitachi-ds.com](mailto:info@hitachi-ds.com)