

GENESIS

IMPRIMANTES JET D'ENCRE

Compactes – Complètes – Autonomes – Economiques

1 Ligne – 2 lignes variables – 3 lignes



Genesis est un système complet et totalement autonome. Son système de fixation lui permet d'être facilement déplacé en fonction des besoins de production.

Prêt à l'emploi

Pour les applications standards, seule l'alimentation électrique est nécessaire pour une mise en fonctionnement immédiate.

Simple d'utilisation

Son clavier utilisable dans diverses langues ainsi qu'un écran LCD donnent accès à un logiciel complet et simple de programmation.

Perte d'encre nulle

Alimenté par une cartouche d'encre pressurisée, le système assure une perte d'encre nulle permettant de garder un environnement propre et une économie importante sur le budget de consommable.

Qualité d'impression

Le contrôle logiciel du débit d'encre permet un réglage de la qualité d'impression en fonction des variations du support.

Résolution variable

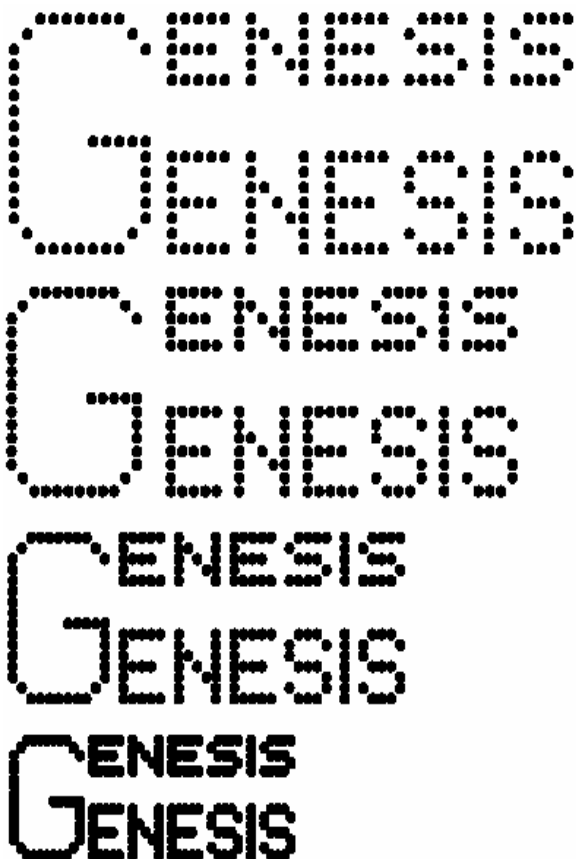
Genesis permet une plus grande résolution ainsi qu'une meilleure densité de points. Le nez rotatif de la machine permet le réglage de diverses hauteurs pour des angles de 90°, 60°, 45° et 30°.

Sélection des fontes

Choix de caractères en matrices de 16x11, 7x5 et 5x5 dans 4 tailles :

Hauteurs d'impression :

Orientation	Police	SingleLine	Variline	Triline
90°	5x5	12.7 mm	14.3 mm	14.3 mm
	7x5	19 mm	19 mm	-
	16x11	-	44.5 mm	-
60°	5x5	-	12.7 mm	12.7 mm
	7x5	-	17.1 mm	-
	16x11	-	38.1 mm	-
45°	5x5	-	10.9 mm	10.9 mm
	7x5	-	15.2 mm	-
	16x11	-	31.8 mm	-
30°	5x5	-	7.9 mm	7.9 mm
	7x5	-	11.1 mm	-
	16x11	-	22.8 mm	-



Exemple de marquage
Genesis Variline

GENESIS

IMPRIMANTES JET D'ENCRE

Caractéristiques techniques :

	Singleline	Variline	Triline
Nb. de lignes	1	1, 2, mixte	3
Nez orientable		X	X
Police 5x5	X	X	X
7x5	X	X	
16x11		X	
7x5 Gras	X	X	
16x11 Gras		X	
Vitesse de production	30m/min	30m/min (76m/min option)	
Compteur	séquentiel 32 digits		
Nb. de messages	50 de 32 caractères		25 de 32 c.
Retard d'impression	X	X	X
Compteur d'impression	X	X	X
Date variable	X	X	X
Caractères spéciaux	X	X	X
Connection RS232		X	X
Connection RS485		X	X

Environnement

5°C – 40°C

<90% HR non condensée

Alimentation électrique

110-250Vac, 50-60Hz, 0.5-0.3A

Alimentation d'encre

Cartouches pressurisées de 0.56 litres

Types d'encres

Support poreux : Noire, bleue, rouge, verte

Support non poreux : Noire

Options

Pied support

Kit de montage spécifique

Kit circuit d'encre grande capacité (nécessite l'air comprimé)



Buses démontables



Installation rapide



Simplicité du clavier



Pas de manipulation d'encre



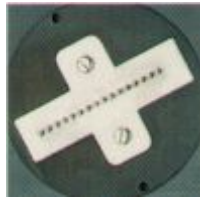
90° Angle de rotation 60°



L'angle de rotation se change en orientant le nez de la machine ainsi que par programmation



45° Angle de rotation 30°



TIMIS

Z.I MOZART,
5 Rue Georges Auric 26000 - VALENCE

Téléphone : (+33) 04 75 82 82 82 Fax: (+33) 04 75 42 26 12

Internet : www.timis.fr E-mail: info@timis.fr

TIMIS
Marquage Industriel