

TEKLYNX®

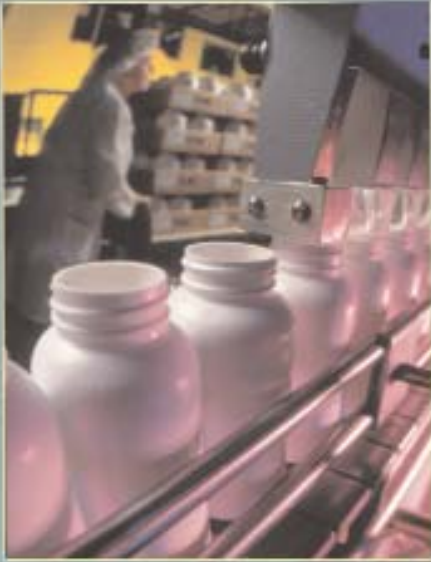
# CODESOFT®

VERSION 7

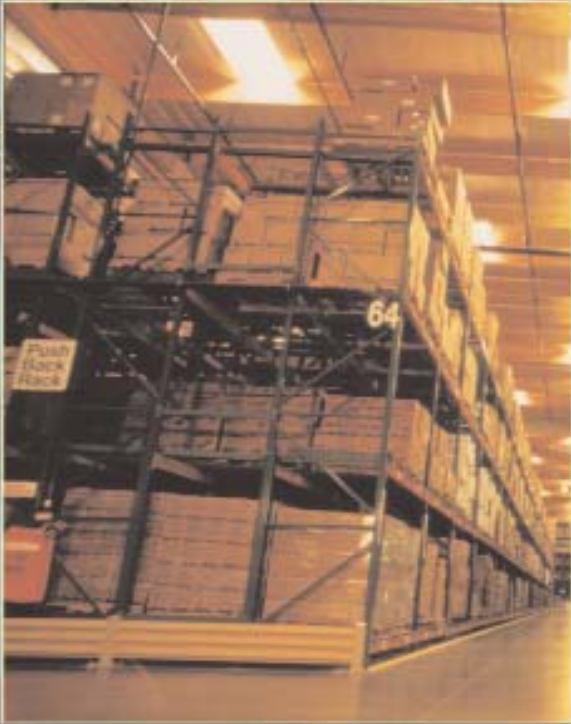
SECURITE  
CONNECTIVITE  
PROGRAMMATION

LOGICIEL D'ETIQUETAGE ET D'INTEGRATION CODES A BARRES





La technologie de code à barres est utilisée depuis longtemps dans des industries comme la Santé, l'automobile et les chaînes de production. CODESOFT, logiciel d'étiquetage et d'intégration de code à barres, leader dans le domaine du code à barres propose des fonctionnalités avancées offrant un niveau supérieur de connectivité, de sécurité et d'interopérabilité des données.



Avec CODESOFT 7, vous pouvez facilement intégrer les codes à barres au sein de votre environnement, augmentant ainsi nettement l'efficacité et le contrôle de vos données. Quelles que soient vos priorités (contrôle des biens et ressources, contrôle des canaux de distribution, gestion de stocks, traçabilité de documents, gestion d'une base de données) CODESOFT 7 fournit une solution puissante pour les projets d'étiquetage les plus avancés de votre entreprise.

Diverses utilisations exigent des symbologies spécifiques code à barres telles que Data Matrix dans l'industrie automobile ou l'UPC et l'EAN dans le commerce de détail, par exemple. Quel que soit votre domaine, CODESOFT 7 répondra à vos exigences d'applications spécifiques — maintenant et demain.



# CODESOFT 7 — Connectivité, Sécurité

## Le pouvoir de se connecter aux technologies de l'information

### Explorateur du document 1

L'interface liste chaque objet et permet un accès rapide pour toute modification.

### Outils 2

De puissants outils sont disponibles pour contrôler la sécurité utilisateur, automatiser des tâches d'impression, se connecter à des périphériques, etc.

### " Glisser-déplacer " 3

L'objet à définir ayant été sélectionné (texte, codes à barres ou graphique), il suffit de faire glisser le nom de la variable de l'explorateur du document vers l'écran de création de l'étiquette.

### UNICODE 4

Permet de relier l'étiquette à n'importe quelles données UNICODE, comme des fichiers, des bases de données, des opérations de copier/coller, etc.

### Ajuster au cadre 5

Permet au texte d'être ajusté automatiquement pour s'adapter à la dimension de la fenêtre.

### Bases de données OLE DB/ODBC 6

Permet d'accéder à tous les formats standards de bases de données en utilisant la technologie OLE DB/ODBC.

### Codes à barres linéaires et 2D 7

De nouvelles symbologies "à deux dimensions" sont disponibles telles que le PDF417, le code Aztec et le Data Matrix.

### Mode formulaire 8

Permet la personnalisation de la cellule (couleur et police) du formulaire. Les réglages sont propres à chaque étiquette.

### Différentes formes d'objets 9

Cercles, ellipses, lignes obliques, rectangles à coins arrondis et polygones peuvent être dessinés et colorés à la demande.

### Bibliothèque d'images industrielles 10

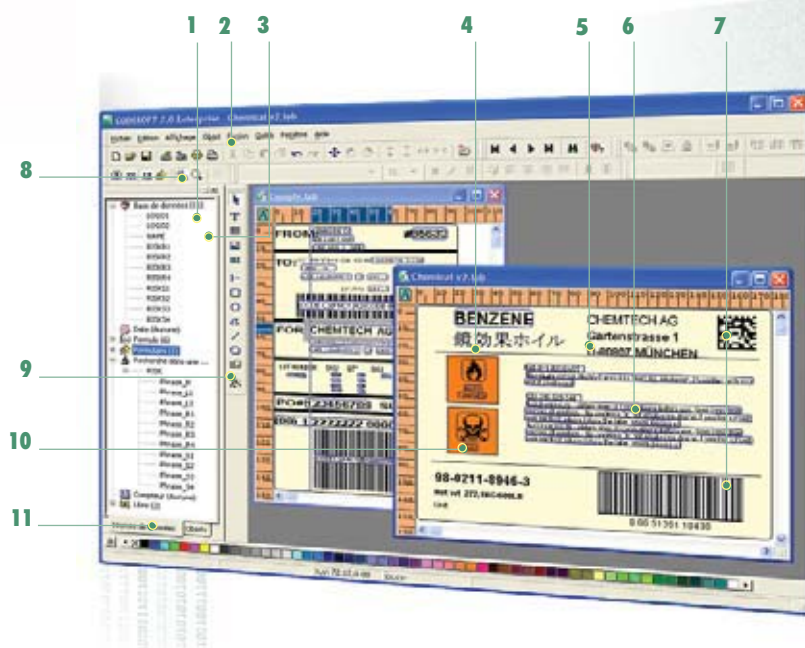
Une bibliothèque d'une centaine d'images pour des industries spécifiques.

### Sources de données 11

Partagez les champs entre les étiquettes, comptez les étiquettes et utilisez des formules pour être conforme aux différents standards.

La mondialisation et la personnalisation sont les mots-clés de notre environnement industriel. C'est pourquoi l'intégration de données se doit d'être aussi flexible et ouverte que possible. Les données arrivent de n'importe quelle application — elles peuvent être sous forme de fichier Microsoft Word, d'un tableau Lotus ou d'une base de données d'un serveur. Maintenant, avec les capacités exceptionnelles de gestion de CODESOFT 7, le transfert des données vers l'étiquette est facilement réalisé.

CODESOFT 7 est le produit idéal pour connecter les imprimantes thermiques et transfert thermique à des systèmes par l'intermédiaire de réseaux informatiques. Il permet l'intégration de données, quelles que soient leurs sources. Cette connectivité peut être atteinte par des liens développés spécifiquement pour les progiciels d'entreprises les plus répandus sur le marché ou par des passerelles spécifiquement étudiées pour le logiciel CODESOFT.



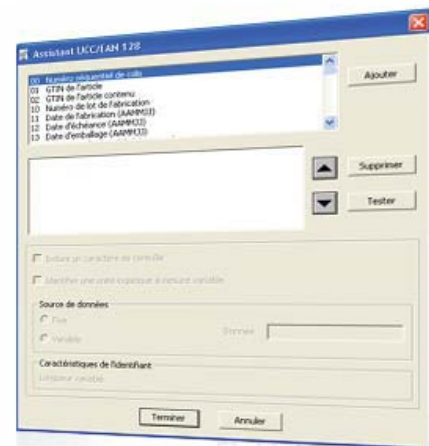
## La puissance des fonctionnalités de CODESOFT

Le logiciel d'étiquetage CODESOFT vous apporte la puissance pour éditer et imprimer des étiquettes avec facilité et souplesse. Que vous ayez besoin d'imprimer des textes, des codes à barres ou des images graphiques, fixes ou à partir de bases de données, vous accédez désormais à plus de connexion, d'administration de la sécurité et à une plus grande capacité de programmation. Il autorise l'accès aux polices TrueType, à 41 codes à barres standards et 9 symbologies à "deux dimensions" et permet d'imprimer sur plus de 1000 imprimantes thermiques, transfert thermique, ou toute imprimante Windows®.

# et Interopérabilité pour L'Impression de Codes à Barres.

## Création d'étiquette avancée

- L'**interface multi-documents (MDI)** affiche plusieurs étiquettes en même temps, apportant la possibilité de travailler sur plusieurs documents simultanément et de copier et coller facilement les objets entre étiquettes.
- L'**explorateur du document** peut être affiché ou non et vous permet de lister les différents objets incorporés dans l'étiquette et d'accéder facilement à l'un d'eux. Sur un onglet séparé, les sources des données vous permettent de contrôler le lien entre les objets variables et leurs sources.
- Le **verrouillage des objets** vous permet d'autoriser ou de restreindre l'accès à certaines fonctions ou propriétés d'un objet.
- La **prévisualisation** vous permet de visualiser les graphiques et les étiquettes avant d'ouvrir le fichier.
- Les **fonctions de texte avancées** vous permettent la mise en forme du texte, l'ajustement automatique, l'édition directe, l'insertion de plusieurs sources de données au sein d'un même paragraphe.
- Les **modèles d'étiquettes standards** vous permettent de réaliser vos étiquettes à partir de standards prédéfinis ou de concevoir vos propres étiquettes.



## Codes à barres linéaires et 2D

- **Assistant UCC/EAN 128** : vous aide à créer des codes à barres UCC/EAN 128 en conformité avec les standards internationaux.
- **Symbologies 2D** : intègre les principales symbologies 2D telles que Data Matrix, Aztec Code, RSS, Code 16, QR Code, PDF417 et MicroPDF417, MaxiCode...
- **Codes à barres linéaires** : intègre les principaux codes linéaires tels Code 39, UCC/EAN standards, EAN 128, ...

## Gestion des Bases de Données/Traitement de Données

- L'intégration de l'**UNICODE** permet d'insérer des données provenant de bases de données, de fichiers multilingues ou copier/coller des textes en différentes langues.
- Utilise des standards de technologies pour la gestion des bases de données tels que **OLE DB** et **ODBC** ainsi que l'accès aux fichiers ASCII.
- Différents types de **sources de données** comme des compteurs, des bases de données, des formules, des dates...
- Les diverses **options des sources de données** vous permettent de stocker des valeurs dans des fichiers externes et de les mettre en commun entre des étiquettes, d'accumuler des valeurs, de stocker des listes prédéfinies, etc.





# TEKLYNX® CODESOFT® 7

Windows 98, Windows ME, Windows NT 4.0, Windows 2000, Windows XP et Terminal Server

CARACTERISTIQUES	SPRINT	PREMIER	ENTERPRISE
<b>Générales</b>			
Version impression seule			•
Version réseau			•
UNICODE	•	•	•
Importation depuis un site FTP			•
Convertisseur de codes imprimantes		•	•
Fonction annuler (niveaux)	1	40	40
Enregistrement automatique	•	•	•
Mot de passe (1 niveau)		•	•
Verrouiller/déverrouiller des objets			•
Prévisualisation des étiquettes	•	•	•
Option ligne de commande			•
Exportation (format graphique)			•
RFTag			•
TCP/IP		•	•
Objets cachés (non imprimables)		•	•
Réduction graphique des couleurs		•	•
Codes à barres graphiques	9	tous	tous
Codes à barres imprimantes	•	•	•
Positionnement des objets		•	•
Objet OLE copier/coller		•	•
"Ajuster au cadre"			•
"Renvoi automatique à la ligne"			•
Justification du texte	•	•	•
Support multilingue	•	•	•

CARACTERISTIQUES	SPRINT	PREMIER	ENTERPRISE
<b>Outils</b>			
Gestionnaire des d'utilisateurs			•
Script d'impression	•	•	•
Journal d'impression			•
Assistants de création UCC/EAN 128, Maxicode		•	•
Téléchargeur de polices	•	•	•
COMet			•
Générateur de formulaires HTML			•
RFID (programmation d'étiquettes radio fréquence)		•	•
<b>Add-ons</b>			
Support du terminal PRINTPAD 6000 Reloaded			•
Support du logiciel WEDGEWARE			•
POF Manager			•
Command File Interpreter (CFI)			•
<b>Programmation</b>			
ActiveX Automation version 1 et 2			•
UFO		•	•

## TEKLYNX®, l'avantage international.

Disponible en 25 langues et vendu dans le monde entier, le logiciel d'étiquetage CODESOFT est édité par TEKLYNX, le premier éditeur mondial de logiciels pour l'identification automatique et la collecte de données, avec un support commercial et technique international.

CARACTERISTIQUES	SPRINT	PREMIER	ENTERPRISE
<b>Bases de Données</b>			
Database Manager	•	•	•
ASCII/ODBC/OLE DB		•	•
Manipulation de plusieurs tables			•
Filtres		•	•
Mode SQL			•
Création et édition des requêtes		•	•
Enregistrement des requêtes			•
Visualisation/impression de la grille		•	•
<b>Sources de Données</b>			
Insertion personnalisable de date	•	•	•
Insertion personnalisable d'heure		•	•
Liste de valeurs prédéfinies		•	•
Images graphiques variables		•	•
Source de données partagée		•	•
Valeur en provenance d'un fichier		•	•
Format de sortie		•	•
Différentes bases de compteur	Dec	Dec/Alph	tous
Compteurs liés			•
Valeur de cumul		•	•
Décalage de la date	fixe	•	•
<b>Champs d'Entrée Utilisateur</b>			
Définition du format d'entrée		•	•
Longueur de saisie minimale		•	•
Proposition de valeurs par défaut		•	•
Invite automatique		•	•

Votre Distributeur TEKLYNX :



Etats Unis 1-414-535-6200    Canada 1-905-771-4104    France 33-562-601-080    Allemagne 49-8142-4789-0    Asie 65-6477-7293    Chine 86-21-6100-6588    Japon 81-45-461-3603

Copyright 2003 Braton Groupe Sarl. Imprimé en France 07/03. TEKLYNX, CODESOFT, WEDGEWARE et PRINTPAD sont des marques déposées de Braton Groupe Sarl. Toutes les sociétés et noms de marques citées sont des marques déposées et/ou des marques enregistrées par leur propriétaire. Ce document est non-contratuel.

[www.teklynx.eu.com](http://www.teklynx.eu.com)

